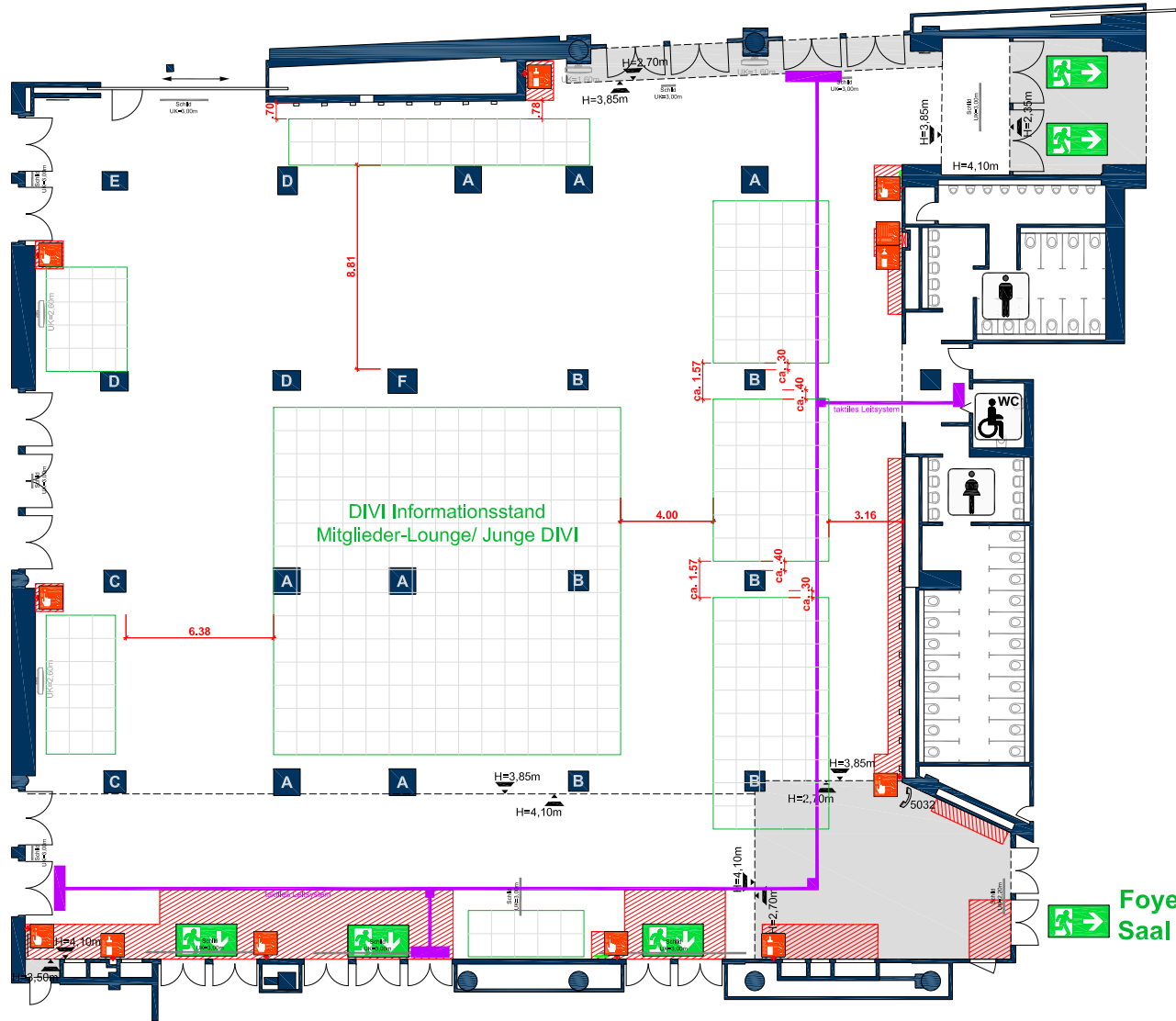


Saal 3

Halle H

Halle H



Schild

- A** Säule 1,15 x 1,15 m
- B** Säule 0,87 x 0,87 m
- C** Säule 0,95 x 0,95 m
- D** Säule 0,85 x 1,20 m
- E** Säule 0,80 x 1,11 m
- F** Säule 1,05 x 1,25 m

Höhen Foyer 3 + H

| | |
|--------------|--------|
| Deckenhöhe | 4,10 m |
| Max. Bauhöhe | 3,60 m |
| Deckenhöhe | 3,85 m |
| Max. Bauhöhe | 3,30 m |
| Deckenhöhe | 2,70 m |
| Max. Bauhöhe | 2,20 m |

Fußboden Foyer 3 + H

| | |
|------------------|-----------------------|
| Belag: | Parkett |
| Flächenbelastung | 500 kg/m ² |

- Notausgang
- Feuermelder, Feuerlöscher
Feuerschlauch, Hydrant

- Sperrflächen
- Fluchtfläche
- Sonderfläche:
- nur geringe Brandlast zulässig
- max. 10m² pro Stand
- mind. 2,50m um jeden Stand Platz



Eingangshalle

ACHTUNG:
Diese Muster-Aufplanung berücksichtigt nur Ausstellungsflächen.
Gastronomische Fläche, Garderobe, Registrierung sowie sonstige Ausplanungen verringern die Ausstellungsflächen!

Cateringflächen müssen geplant und mit dem Caterer abgestimmt werden!
Vorläufige Planungsgrundlage!
Änderungen vorbehalten!
Alle Maße sind ca. Maße und sind vor Ort zu prüfen!
Für das Freihalten des taktiles Leitsystems und ggf. nötiger Kompensationsmaßnahmen sind ausschließlich die Veranstaltenden verantwortlich.

Foyer Saal 4

| | |
|--|--|
| EG Erdgeschoss | Veranstaltung: DIVI Datum: 03. - 05.12.2025 |
| Foyer 3+H | Ausstellungsflächen - Raster inkl. 225 m ² DIVI-Stand und Lounge |
| | Erstellt: 23.01.2025 |
| | Maßstab: 1:300 |
| | Blattgröße: A4 |
| Dateiname: S03_F_DIVI_25_Ausst-Raster_A4.pdf | |